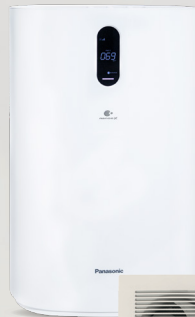





AIR PURIFIER
CEILING FAN
VENTILATION FAN
ELECTRIC FAN
DISH DRYER
CATALOG



*Berdasarkan hasil uji validasi efisiensi nanoe™X oleh Japan Textile Products Quality and Technology Center.



Follow us :

-  @iaqsolution
-  idpanasoniclivesolutions
-  Panasonic IAQ Solutions

Live Your Best

Indoor Air Quality Solution
QUALITY AIR FOR LIFE



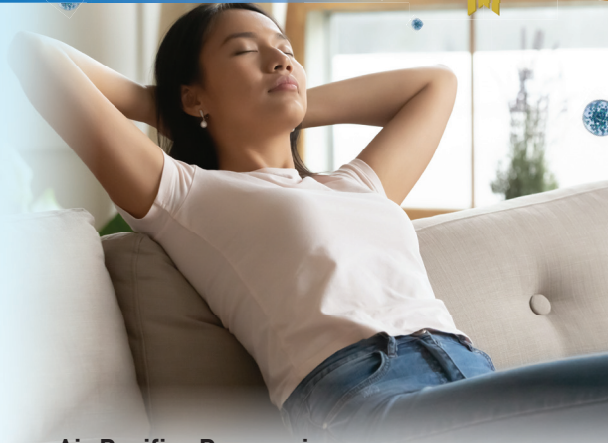
Indoor Air Quality Solution **QUALITY AIR FOR LIFE**

Udara merupakan unsur utama bagi kehidupan. Panasonic konsisten dalam menciptakan solusi sirkulasi udara di ruangan anda agar dapat menikmati udara yang berkualitas, salah satunya solusi pembersih udara. Upaya kami meningkatkan kualitas udara di dalam ruangan agar anda dapat meningkatkan kualitas hidup.

Panasonic menghadirkan fitur canggih didukung dengan teknologi terbaru yang membuat hidup anda semakin sehat, nyaman dan bahagia.



AIR PURIFIER



Konsep Air Purifier Panasonic

Menghilangkan zat - zat partikular dan alergen dari anda dengan fitur canggih.

Full Protection

Powerful Collection

Energy Saving

Smart Sensing



- Sensor Aktivitas
- Sensor Bau
- Sensor Cahaya
- Sensor Kabut (Haze sensor)
- Sensor Kelembapan

Full Protection



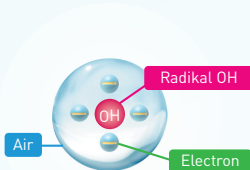
Panasonic mempersembahkan teknologi unik nanoe™ & nanoe™X yang membuat ruangan anda menjadi segar dan bersih. nanoe™ & nanoe™X mengandung radikal OH yang mampu menghambat pertumbuhan virus, bakteri dan jamur hingga 99,99%.

Apa itu nanoe™ ?

nano - technology + electric = nanoe™



nanoe™ device



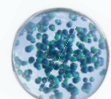
nanoe™

480 miliar radikal OH/detik



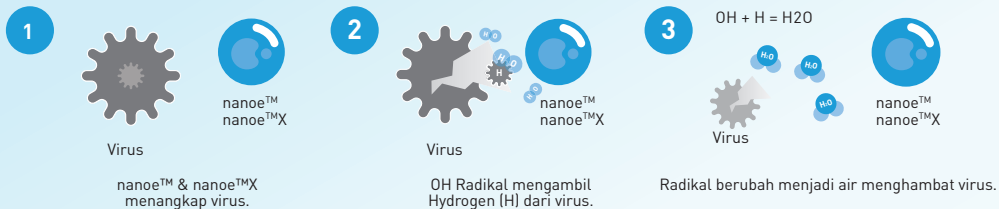
nanoe™X

4,8 triliun radikal OH/detik



10 x dari nanoe™

Bagaimana nanoe™ & nanoe™MX bekerja ?



Keunggulan nanoe™ & nanoe™MX



Menghambat virus dan bakteri



Menghilangkan bau di area sekitar



Melembapkan kulit dan rambut



HEPA Filter

Mempertahankan ruang bersih dengan menghilangkan partikel 0,3µm hingga 99,97%



Seal of Approval

Certification and "Seal of Approval" endorsed by the British Allergy Foundation approves that Panasonic Air Purifiers has significantly reduced allergen content.



Langkah 1
Filter sebelum Menangkap
- Menghalangi partikel besar

Langkah 2
Filter Anti-Bakteri
- Menghambat alergen,
virus & bakteri

Langkah 3
Penyaring Partikel HEPA
- Menangkap 0,3 µm
partikel hingga 99,97%

Langkah 4
Filter Penghilang Bau
Teknologi Super Nano
- Menghilangkan bau tak sedap



Menghambat alergen hingga 99%



Menghambat virus hingga 99%



Mencegah pertumbuhan bakteri

Powerful Collection



Aliran udara diisap melalui bagian depan produk, sehingga produk dapat diletakkan hanya 1 cm dari dinding.



30 cm dari lantai penuh dengan debu rumah

Daya isap yang kuat pada 30 cm dari lantai karena bagi balita, lantai adalah bagian dari langkah menuju tahap berjalan. Sehingga lantai harus bebas dari partikel debu dan zat alergen.

Dengan Direct Front Suction, Panasonic Air Purifier dapat menyerap secara efektif partikel debu dan zat alergen, kemungkinan besar melayang hingga 30 cm di atas permukaan lantai, tempat anak kecil biasanya bermain-main.

MEGA CATCHER

F-VXV70A

Ketika polutan terdeteksi oleh sensor, panel depan akan terbuka, untuk menghirup pencemaran secara efektif. Panel depan meluncur ke depan saat bau, asap atau partikel halus terdeteksi. Karena ada serbuk sari, debu dan partikel besar, panel akan meluncur ke atas hingga pembukaan maksimum di bagian bawah untuk daya penghisapan yang lebih rendah.



House Dust Catcher

House Dust Catcher dapat secara efektif menghirup polutan besar lebih dari $2\mu\text{m}$, seperti partikel debu dan zat alergen dengan bukaan depan.

Energy Saving

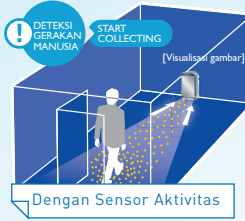
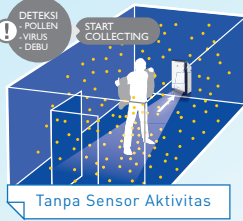
ECONAVI

Mode operasi ramah lingkungan, berjalan hanya ketika diperlukan. Tingkat polusi bervariasi sesuai dengan aktivitas harian anda.

Anda hanya perlu mengubah kecepatan secara manual atau otomatis dengan sensor ini untuk membersihkan udara sekitar yang tercemar secara efektif.

Smart Sensing

• Sensor Aktivitas



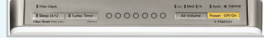
F-VXV70A

Mengumpulkan polutan sebelum menyebar di ruangan dengan mendeteksi gerakan manusia.

• Sensor Bau



Indikator Bersih



●●●●●●●● Bersih

●●●●●●●● Sedikit Kotor

●●●●●●●● Kotor

Sensor Bau

Sensor bau memonitor kualitas udara sekitarnya dan menyesuaikan kecepatan kipas untuk menghilangkan polutan. ***Tingkat polusi dapat dikenali dengan tampilan tanda yang bersih.***

F-PXM35A

• Sensor Cahaya

Cahaya dalam ruangan	Terang	Semi-redup	Redup
Top Panel LED	Menyala Penuh		Menyala Sedikit
Front Indication	Menyala Penuh	Menyala Sedikit	Mati
Air Volume [*]	Normal Auto	Auto [1 rank down]	

[*] Penyesuaian volume udara hanya ada dioperasikan dibawa auto, full auto dan ECONAVI.

Pengendali operasi adalah subyek untuk model yang berbeda.

Sensor cahaya mendeteksi kecerahan dalam ruangan dan secara otomatis menyesuaikan kecerahan indikator panel kontrol dan tanda bersih, serta volume udara.

• Sensor Kabut (Haze Sensor)

Sensor kabut (Haze Sensor) akan menyemburkan angin dengan kandungan nanoe™ yang lebih kencang ketika debu lebih pekat.

• Sensor Kelembapan

Humidification

Penyetelan kelembapan

Indikator kelembapan



F-VXV70A

Kapasitas melembapkan 700ml/jam

Lubang tutup tangki cukup besar untuk membersihkan bagian dalam tangki air.



Rancangan yang mudah dibersihkan

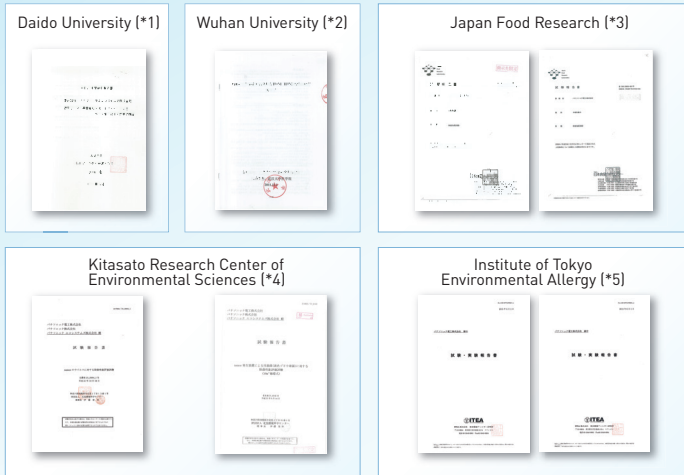


Selama humidifikasi, sensor kelembapan akan mendeteksi kelembapan ruangan dan mengontrol pengoperasian.



Dudukan tangki memudahkan pemuangan air

Efek nanoe™ telah dibuktikan melalui uji eksperimen yang dilakukan oleh berbagai universitas atau laboratorium



- *1 Uji Laboratorium : Daido University • Materi Pengujian : Bau Hewan Peliharaan • Metodologi Pengujian : Paparan terhadap partikel air bermuatan listrik selama 1 minggu dalam toko hewan peliharaan • Hasil Pengujian : bau yang ada di udara dihilangkan 85,6% dan bau yang melekat dihambat 74,3%.
- *2 Uji Laboratorium : Wuhan University • Materi Pengujian : Virus Influenza H1N1, H3N2 • Metodologi Pengujian : Paparan terhadap partikel air bermuatan listrik selama 12 jam dalam ruangan berukuran 30 m³ • Hasil Pengujian : dihambat 99%.
- *3 Uji Laboratorium : Japan Food Research Laboratory • Materi Pengujian : Escheria coli enterohemoragik [O157:H7] • Metodologi Pengujian : Paparan selama 1 jam dalam kotak uji berukuran 45 L • Hasil Pengujian : dihambat 99,9% • Nomer Laporan: 208120880-001 • Materi Pengujian : Methicillin-resistant Staphylococcus Aureus (MRSA) • Metodologi Pengujian : Paparan selama 1 jam dalam kotak uji berukuran 45 L • Hasil Pengujian : dihambat 99,9% • Nomer Laporan: 208120880-002
- *4 Uji Laboratorium: Kitasato Research Center of Environmental Sciences • Materi Pengujian : Virus Influenza (subtype H1N1) • Metodologi Pengujian : Paparan terhadap partikel air bermuatan dalam ruangan berukuran 1 m³ selama 2 jam oleh TCID50 [50% dosis jaringan terinfeksi] • Hasil Pengujian : dihambat 99,9% • Nomer Laporan: 21_0084_1 • Materi Pengujian : Bakteri Staphylococcus Aureus • Metodologi Pengujian : Paparan terhadap partikel air bermuatan dalam ruangan berukuran 1 m³ selama 4 jam • Hasil Pengujian : dihambat 99% • Nomer Laporan: 21_0142
- *5 Uji Laboratorium: Institute of Tokyo Environmental Allergy (ITEA) • Materi Pengujian : Can f 1 (alergi karena anjing) • Metodologi Pengujian : Paparan terhadap partikel air bermuatan dalam ruangan berukuran 45 L berdasarkan metode ELISA • Hasil Pengujian : dihambat 99,9% setelah 1 jam • Nomer Laporan: 11M-RPTAPR047_1 • Materi Pengujian : Fet d 1 (alergi karena kucing) • Metodologi Pengujian : Paparan terhadap partikel air bermuatan dalam ruangan berukuran 45 L berdasarkan metode ELISA • Hasil Pengujian : dihambat 98% setelah 2 jam • Nomer Laporan: 11M-RPTAPR051_1

Disclaimer

1. Mohon diperhatikan bahwa produk-produk yang menggunakan teknologi nanoe™ & nanoe™X tidak dipakai untuk pengobatan medis.
2. nanoe™ & nanoe™X bukan bertujuan untuk mencegah penyakit menular. Teknologi ini telah diketahui efektif dalam menekan jumlah dan variasi senyawa yang berada di udara dan yang melekat, termasuk virus (misal, H1N1), bakteri (misal, E. coli), jamur dan alergen. Untuk informasi dan detail lebih lanjut mengenai rincian dan kondisi pengujian, silakan kunjungi Panasonic HP dibawah ini :
<http://panasonic.net/technology/nanoe/experiment.html>
namun demikian, nanoe™ & nanoe™X tidak menciptakan lingkungan yang steril, juga tidak menjamin pencegahan infeksi.
3. Informasi yang diberikan benar dan akurat sejak waktu publikasi. Produsen, penjualan dan spesifikasi produk bisa berubah sewaktu-waktu.
4. Data yang ada mengenai efektivitas nanoe™ & nanoe™X diperoleh melalui berbagai percobaan dalam kondisi khusus dengan menggunakan alat-alat yang menghasilkan air atomisasi elektrostatis, dan belum diuji melalui produk-produk komersial dengan peralatan yang dipasang di dalamnya.
5. Pengaruh aktual bervariasi bergantung pada kondisi ruangan tertentu, dan sebagainya.

NANOTMX AIR PURIFIER HUMIDIFYING F-VXV70A

Air Purifier

- Teknologi nanoeTMX
- Filter : HEPA (H-13) : Deodorizing
- Teknologi Super Nano Deodorising Filter

Spesial Fitur

- Twin Air Flow Louver
- Spot air mode
- 3 tingkat pengaturan kelembapan
- Direct Current (DC) motor
- Seamless drive
- Child lock
- Tank stand
- Penguncian Roda

Smart Sensing

- Dilengkapi sensor pendeteksi : udara kotor, bau dan kelembapan
- Human activity sensor
- Sensor cahaya

Spesifikasi

- Jangkauan Area 52 m²
- Ukuran (PxLxT) : 398 x 265 x 636 mm
- Kapasitas Tangki Air : 3,5 Liter
- Berat : 10,2 kg
- Penggunaan Filter hingga 10 tahun tanpa diganti



Mode Operasi

- ECONAVI
- Mode auto
- Timer : 2 / 4 / 8 jam [mode tidur]

Air Flow

- Direct front suction
- Mega catcher
- 3D circulation airflow

Indikator

- Tanda kebersihan
- 5 tingkat Indikator kelembapan
- Indikator Filter Pengganti

NANOTMX AIR PURIFIER F-PXU70A

Air Purifier

- Teknologi nanoeTMX
- Filter : HEPA (H-13) : Deodorizing
- Teknologi Super Nano Deodorising Filter
- De-Formaldehyde Function

Spesial Fitur

- CADR tinggi (360 m³/h)
- Child lock

Smart Sensing

- PM2.5 sensor Bau
- Sensor cahaya

Spesifikasi

- Jangkauan Area 52 m²
- Ukuran (PxLxT) : 362 x 280 x 560 mm
- Berat : 8 kg
- Penggunaan Filter hingga 2 tahun tanpa diganti



Indikator

- Panel LCD indikator
- Indikator Digital PM2.5
- Indikator tingkat Kotoran



	Air Purifying		
	Tinggi	Sedang	Rendah
Volume Udara [m ³ /min]	7	3.1	1.1
Konsumsi Listrik [W]	36	10.5	6.5
Kebersihan [dB(A)]	48	32	18

	Air Purifying			Air Purifying & Humidifying		
	Tinggi	Sedang	Rendah	Tinggi	Sedang	Rendah
Kapasitas Kelembapan [mL/h]	-	-	-	700	400	250
Volume Udara [m ³ /min]	6.7	2.7	1.1	6.3	3.1	1.9
Konsumsi Listrik [W]	66	11	6.0	58	15	10
Kebersihan [dB(A)]	54	33	18	53	36	25

AIR-E GENERATOR FV-15CSD1

- Teknologi nanoeTMX
- Jangkauan Area : 20m²
- Daya Watt rendah : 4W
- Mudah dipasang
- Desain yang kompatibel
- Dimensi (PxLxT) : 1200 X 457 X 1200 mm
- Berat : 1,11



Voltase	Volume Udara		Tingkat Kebersihan	
	[V]	[Hz]	[m ³ /h]	[CFM]
220	50	15	8.8	23.5
230	50	16	9.4	25.5
240	50	17	10	27



- Apartemen Taman Angrek
- PT. Jaifa Comfeed Indonesia, Tbk
- Naughty By Nature, KFC, Kemang
- Taco - Bell Restaurant,
- dan lokasi lain di seluruh Indonesia

NANOTMX AIR PURIFIER F-PXV50A

Air Purifier

- Teknologi nanoeTMX
- 2 in 1 Filter = HEPA (H-13) + Deodorizing

Spesial Fitur

- Penyesuaian kecerahan manual
- Direct Current (DC) motor
- Seamless drive
- Mode PM2.5

Smart Sensing

- Dilengkapi sensor pendeteksi : udara kotor

Air Flow

- Direct front suction
- House dust catcher
- 3D circulation airflow

Indikator

- Tanda kebersihan
- Indikator PM 2.5
- Indikator Filter Pengganti

Mode Operasi

- Mode PM2.5

Spesifikasi

- Jangkauan Area 36 m²
- Ukuran (PxLxT) : 340 x 208 x 550 mm
- Berat : 6,2 kg
- Penggunaan Filter hingga 4 tahun tanpa diganti



PORTABLE NANOTMX AIR PURIFIER F-GPT01A

- Teknologi nanoeTMX
- Jangkauan Area : 3 m²
- Volume Udara : 0,07 m³/min
- Kebersihan : 36 dB
- Konsumsi Daya : 3.5W
- Kabel Daya 1,5m USB Type C
- Tegangan DCSV (Adaptor 1,5 Above)
- Berat : 0,4 kg
- Warna : Merah dan Hitam

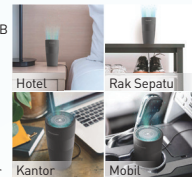


- Koneksi yang Nyaman
- Koneksi dengan port pengisian USB yang bisa dipasang dengan USB laptop, komputer dan power bank



Pengoperasian Mudah

Udara bersih di ujung jari anda. nanoeTMX akan dilepaskan hanya dengan menekan tombol daya di atas Portable nanoeTMX Air Purifier



	Air Purifying		
	Tinggi	Sedang	Rendah
Volume Udara [m ³ /min]	5.0	2.5	1.1
Konsumsi Listrik [W]	29	10	6.0
Kebersihan [dB(A)]	47	33	19

NANO™ AIR PURIFIER F-PXM55A

Air Purifier

- Teknologi nano™
- Filter : HEPA (H-13)
: Deodorizing
- Teknologi Super Nano
Deodorising Filter

Spesial Fitur

- Spot air mode
- Direct Current (DC) motor
- Seamless drive
- Child lock

Smart Sensing

- Dilengkapi sensor pendeteksi :
udara kotor dan bau
- Sensor cahaya

Air Flow

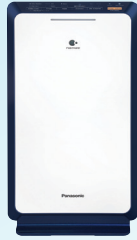
- Direct front suction
- House dust catcher
- 3D circulation airflow

Indikator

- Tanda kebersihan
- Indikator Filter Pengganti
- Indikator Haze

Spesifikasi

- Jangkauan Area 42 m²
- Ukuran (PxLxT) : 375 x 266 x 633 mm
- Berat : 4,8 kg
- Penggunaan Filter hingga
10 tahun tanpa diganti



Mode Operasi

- ECONAVI
- Mode Auto
- Mode Haze (Mode Kabut)
- Timer : 8 jam (mode tidur)

	Air Purifying		
	Tinggi	Sedang	Rendah
Volume Udara [m ³ /min]	5.5	2.5	1.0
Konsumsi Listrik [W]	49	11	7
Kebisingan [dB(A)]	52	32	18

NANO™ AIR PURIFIER F-PXM35A

Air Purifier

- Teknologi nano™
- Filter : HEPA (H-13)
: Deodorizing
- Teknologi Super Nano
Deodorising Filter

Spesial Fitur

- Direct Current (DC) motor
- Seamless drive

Smart Sensing

- Dilengkapi sensor pendeteksi :
udara kotor dan bau

Air Flow

- Direct front suction
- House dust catcher
- 3D circulation airflow

Indikator

- Tanda kebersihan
- Indikator Filter Pengganti

Mode Operasi

- Mode Turbo
- Mode Auto
- Timer : 8 jam (mode tidur)

Spesifikasi

- Jangkauan Area 26 m²
- Ukuran (PxLxT) : 300 x 189 x 520 mm
- Berat : 4,8 kg
- Penggunaan Filter hingga
3 tahun tanpa diganti



	Air Purifying		
	Tinggi	Sedang	Rendah
Volume Udara [m ³ /min]	3.5	2.0	1.0
Konsumsi Listrik [W]	20	9	6
Kebisingan [dB(A)]	44	32	18

NANO™ AIR PURIFIER F-PXJ30A

Air Purifier

- Teknologi nano™
- Filter : Composite
: Deodorizing
- Teknologi Super Nano
Deodorising Filter

Spesial Fitur

- Alternating Current (AC) motor

Smart Sensing

- Dilengkapi sensor pendeteksi :
bau

Air Flow

- Direct front suction
- House dust catcher
- 3D circulation airflow

Indikator

- Tanda kebersihan
- Indikator Filter Pengganti

Mode Operasi

- Mode Turbo
- Mode Auto
- Timer : 8 jam (mode tidur)

Spesifikasi

- Jangkauan Area 20 m²
- Ukuran (PxLxT) : 311 x 210 x 540 mm
- Berat : 4,3 kg
- Penggunaan Filter hingga
2 tahun tanpa diganti



	Air Purifying		
	Tinggi	Sedang	Rendah
Volume Udara [m ³ /min]	2.8	1.8	0.8
Konsumsi Listrik [W]	28	20	13
Kebisingan [dB(A)]	44	35	21

FILTER AIR PURIFIER



F-ZXTP70Z
HEPA Filter
untuk F-PXU70A



F-ZXMP35Z
HEPA Filter
untuk F-PXM35A



F-ZXTD70D
Deodorizing Filter
untuk F-PXU70A



F-ZXKP70Z
HEPA Filter
untuk F-VXK70A



F-ZXJP30Z
Composite Filter
untuk F-PXJ30A



F-ZXFD30X
Deodorizing Filter
untuk F-PXM35A



F-ZXTS50Z
2IN1 Filter (HEPA+Deo)
untuk F-PXT50A



F-ZXFD70Z
Deodorizing Filter
untuk F-VXK70A



F-ZXJD30Z
Deodorizing Filter
untuk F-PXJ30A



CEILING FAN



Fitur dan Penjelasan Ceiling Fan Panasonic

yuragi



Nyaman – 1/f Yuragi (Angin Sepoi-Sepoi Alami)

Fungsi 1/f Yuragi yang memiliki pola berfluktuasi sehingga menghasilkan angin sepoi-sepoi. Dengan formula canggih ini, kecepatan udara dapat diubah-ubah dan kekuatan angin dapat dikontrol, sehingga ceiling fan model baru ini memberikan rasa tenteram dan nyaman bagi anda.

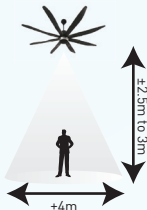
DC Motor



Dinamis. Tidak Berisik. Hemat Energi.

Keuntungan dari DC Motor : Menggunakan energi lebih sedikit dibandingkan AC Motor. Pengoperasi yang tenang dan tidak berisik Motor lebih dinamis dan lebih ringan.

Sensor Gerak



Sensor gerak mendeteksi gerakan dan aktivitas manusia dalam jangkauan deteksi. Sensor akan merespons sesuai dengan intensitas aktivitas dengan mengubah kecepatan angin.



Lampu LED

F-EY1520

Membuat ruang lebih estetik dengan pencahayaan terang yang dimasukkan ke dalam kipas. LED digunakan karena umurnya yang panjang dan juga hemat energi.

Sleep Mode



F-EY2019 F-EY1520 F-EY1420

Dengan kecepatan fan dan pengatur waktu secara bertahap berkurang hingga kipasnya mati. Fungsi ini tidak hanya menciptakan lingkungan tidur yang optimal bagi anda, tetapi juga meningkatkan penghematan energi.

Perlindungan Pengamanan Multi-Tingkat

• Sekering Pengaman Thermal

Terhadap bahaya kebakaran, mencegah sengatan listrik dan melindungi motor dari lonjakan tegangan listrik.

• Kabel Pengaman

Mengamankan motor kipas ke kait langit-langit untuk mencegah lepasnya motor kipas dari batang. Sehingga tidak ada rasa khawatir saat digunakan.

• Sekering Arus Listrik

Mencegah kebocoran listrik atau arus listrik abnormal.

• Saklar Pengaman

Memutuskan aliran listrik saat terdeteksi adanya poros atau baut aus yang berbahaya.

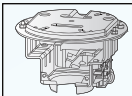
• Pencegah jatuhnya baling-baling

Lempeng pencegah jatuh dipasang di baling-baling, jenis rancangan yang istimewa ini bertujuan untuk mencegah kipas angin jatuh dari langit-langit apabila rusak. Selain itu, saklar pengaman dirancang untuk memberikan perlindungan lebih lanjut atas jatuhnya kipas.

Struktur Gantung: Ball Joint

Manfaat Ball Joint vs Hook untuk keamanan

- Mendukung beban yang lebih berat
- Meningkatkan stabilitas pemasangan
- dilengkapi dengan saklar pengaman



Termasuk piring gantungan



Tidak ada kait
Yg dibutuhkan

Remote Control



F-EY2019-K



F-EY1520



F-EY1420

CEILING FAN

F-EY2019-K *Magna* F-EY2019-K



- Speed Selection 1-9
- Yuragi
- DC Motor
- Sensor Gerak
- Diameter baling-baling : 80 inch / 200 cm
- Desain Deco cover
- Sleep Mode
- Remote Control
- Voltase 220V ~ Frekuensi 50 Hz
- Konsumsi Listrik : 3,3 - 57 W
- Rotasi per menit : 48 - 143 RPM
- Volume Udara : 345 m³/min
- Kebisingan : 54 dB
- Dimensi Produk (PxLxT) mm : 2000x2000x702
- Berat Produk : 13,5 kg
- Warna Hitam

yuragi

DC Motor



CEILING FAN

F-EY1520 *HIKARI* F-EY1520



- Speed Selection 1-9
- Yuragi
- DC Motor
- Diameter baling-baling : 60 inch / 150 cm
- LED
- Desain Deco cover
- Sleep Mode
- Remote Control
- Voltase 220V ~ Frekuensi 50 Hz
- Konsumsi Listrik 3,3 - 37 W
- Konsumsi Listrik + Lampu : 25 - 59 W
- Rotasi per menit : 80 - 288 RPM
- Volume Udara : 235 m³/min
- Kebisingan : 55,8 dB
- Dimensi Produk (PxLxT) mm : 1500x1500x398
- Berat Produk : 6,2 kg
- Warna Silver

yuragi

DC Motor

85%
Hemat Energi.*
*Lampu LED vs
lampu pijar

HEMAT
LISTRIK
hingga
55%



CEILING FAN

F-EY1420 *Tsuyoi* F-EY1420



- Speed Selection 1-3
- Diameter baling-baling : 56 inch / 140 cm
- Desain Deco cover
- Sleep Mode
- Remote Control
- Voltase 220V ~ Frekuensi 50 Hz
- Konsumsi Listrik : 16 - 59 W
- Rotasi per menit : 80 - 170 RPM
- Volume Udara : 191 m³/min
- Kebisingan : 44,2 dB
- Dimensi Produk (PxLxT) mm : 1400x1400x385
- Berat Produk : 6,7 kg
- Warna Putih



CEILING FAN

F-EY1220 *YASASI* F-EY1220



- Speed Selection 1-5
- Diameter baling-baling : 48 inch / 120 cm
- Voltase 220V ~ Frekuensi 50 Hz
- Konsumsi Listrik : 15 - 45 W
- Rotasi per menit : 137 - 285 RPM
- Volume Udara : 155 m³/min
- Kebisingan : 45,8 dB
- Dimensi Produk (PxLxT) mm : 1200x1200x456
- Berat Produk : 4,6kg
- Warna Putih



CEILING FAN

F-EY1511



- Speed Selection 1-5
- Diameter baling-baling : 60 inch / 150 cm
- Voltase 220V ~ Frekuensi 50 Hz
- Konsumsi Listrik : 14,8 - 64 W
- Rotasi per menit : 96 - 228 RPM
- Volume Udara : 203 m³/min
- Kebisingan : 53,5 dB
- Dimensi Produk (PxLxT) mm : 1500x1500x460
- Berat Produk : 6,6kg
- Warna Putih dan Hitam



VENTILATION FAN

ALIRKAN UDARA SEHAT UNTUK KENYAMANAN RUANGAN ANDA



INDUSTRIAL VENTILATION FAN



Spesifikasi	FV-40AFU
Volume Udara [m ³ /h]	2040
Konsumsi Listrik [W]	65,5
Noise [dB (A)]	49
Kecepatan Rotasi [min ⁻¹]	1230
Berat [kg]	6.4



WALL MOUNT VENTILATION FAN



Spesifikasi	FV-30RUN5	FV-25RUN5
Volume Udara [m ³ /h]	1152 [out]/ 750 [in]	936 [out]/ 642[in]
Konsumsi Listrik [W]	37,5 [out]/ 24 [in]	33,5 [out]/ 24,5 [in]
Noise [dB (A)]	44 [out]/ 43 [in]	44 [out]/ 48 [in]
Kecepatan Rotasi [min ⁻¹]	910 [out]/ 809,5 [in]	1140 [out]/ 1090 [in]
Berat [kg]	3.1	2.7



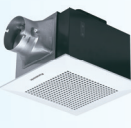
SHUTTER SERIES



Spesifikasi	FV-15EGS1	FV-10EGS1
Volume Udara [m ³ /h]	150	75
Konsumsi Listrik [W]	6,2	5,5
Noise [dB (A)]	36,0	35,0
Kecepatan Rotasi [min ⁻¹]	2.329	2.706
Berat [kg]	1.1	0.9



SIROCCO FAN



Spesifikasi	FV-24CDUN2
Volume Udara [m ³ /h]	210
Konsumsi Listrik [W]	16
Noise [dB (A)]	35
Voltase / Frekuensi	220 V / 50 Hz
Berat [kg]	2,9

EXHAUST FAN KITCHEN



Spesifikasi	FV-25AUF1
Volume Udara [m ³ /h]	838
Konsumsi Listrik [W]	34
Noise [dB (A)]	42
Kecepatan Rotasi [min ⁻¹]	1100
Berat [kg]	2.8



CEILING MOUNT VENTILATION FAN



Spesifikasi	FV-25TGU5	FV-20TGU5	FV-15TGU5
Volume Udara [m ³ /h]	612	468	240
Konsumsi Listrik [W]	26,5	16	10
Noise [dB (A)]	39	38,5	35
Kecepatan Rotasi [min ⁻¹]	970	1138	1330
Berat [kg]	1.8	1.6	1.2

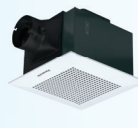


PIPE HOOD SERIES



Spesifikasi	FV-15EGK1	FV-10EGK1
Volume Udara [m ³ /h]	160	75
Konsumsi Listrik [W]	6	6
Noise [dB (A)]	34,0	33,0
Kecepatan Rotasi [min ⁻¹]	2.329	2.706
Berat [kg]	1.5	1.2

SIROCCO FAN

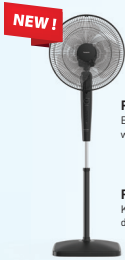


Spesifikasi	FV-17CDUN2
Volume Udara [m ³ /h]	120
Konsumsi Listrik [W]	8,5
Noise [dB (A)]	32
Voltase / Frekuensi	220 V / 50 Hz
Berat [kg]	1,9

ELECTRIC FAN



NEW STAND FAN



F-ES4022 (16 inch)
Varian Warna : **Hitam, Putih**



F-EP4022 (16 inch)
Varian Warna : **Hitam, Putih**



F-EL402 (16 inch)
Varian Warna : **Putih**

PENGATUR WAKTU
Bebas Menggunakan
waktu ON/OFF hingga 3 Jam

RODA KASTOR
Kipas angin mudah dipindahkan
dan tetap stabil

RODA KASTOR
Kipas angin mudah dipindahkan
dan tetap stabil



MOTOR BERKINERJA TINGGI

Performa tinggi dengan konsumsi daya yang efisien, dilengkapi shaft ball bearing sehingga kerja motor halus dan tahan lama



PROTEKSI KEAMANAN GANDA

Aman dari lonjakan arus dan suhu tinggi dengan Thermal & Current Fuse, tidak mudah terbakar dengan material tahan api



PENGATURAN KETINGGIAN

Posisi tinggi atau rendah kipas angin yang dapat diatur dengan mudah



JANGKAUAN ANGIN LUAS
Hembusan angin yang nyaman dan kencang menjangkau area yang luas



BALING-BAING BESAR

Bentuk bilah lebar menghasilkan angin yang besar, nyaman dan tidak berisik

EXTRA SAFETY
Proteksi Arus Berlebih dengan **PEMUTUS ARUS**
Tidak Mudah Terbakar
Proteksi Arus Berlebih dengan **PEMUTUS TERMAL**

	Speed 1		Speed 2		Speed 3	
	Min	Max	Min	Max	Min	Max
Volt (V), Frekuensi (Hz)	220 V ~ 50 Hz		220 V ~ 50 Hz		220 V ~ 50 Hz	
Ampere (A)	0,159	0,195	0,167	0,205	0,189	0,213
Power Consumption (W)	34,1	41,7	36,1	44,1	39,6	48,4
Rotation Per minute (RPM)	704	1056	881	1193	1076	1316
Air Velocity (m/min)	224,1					
Air Volume (m ³ /min)	63,3					
Noise (dB)	53,5					
Dimensi (mm) (P X L X T)	460 X 430 X (1,285 - 1,435)					
Berat (kg)	9,3					

STRONG FAN



F-ET4014 (16 inch)

Volt (V), Frekuensi (Hz)	22V, 50 Hz	
Power Consumption (W)	1	39-47
	2	42-51
	3	52-64
Rotasi per menit (RPM)	1	873-1067
	2	873-1067
	3	1163-1421
Hembusan Udara	[m ³ /mnt (CMM)]	88
Noise	[db]	55



WALL FAN



F-400MI (16 inch)
dengan remote control

Volt (V), Frekuensi (Hz)	220V, 50 Hz	
Power Consumption (W)	1	31-45
	2	39-47
	3	43-53
Hembusan Udara	[m ³ /mnt (CMM)]	81
	ft ³ /mnt (CFM)	2868

BOX FAN



F-ER303 (12 inch)

Volt (V), Frekuensi (Hz)	220V, 50 Hz	
Power Consumption (W)	1	25-31
	2	30-36
	3	33-41
Hembusan Udara	[m ³ /mnt (CMM)]	44
	ft ³ /mnt (CFM)	1.554



AUTO FAN



F-EQ405 (16 inch)

Volt (V), Frekuensi (Hz)	220V, 50 Hz	
Power Consumption (W)	1	27-33
	2	34-42
	3	45-55
Hembusan Udara	[m ³ /mnt (CMM)]	65,5
	ft ³ /mnt (CFM)	2313,1

DESK FAN



F-EK306 (12 inch)

Volt (V), Frekuensi (Hz)	220V, 50 Hz	
Power Consumption (W)	1	18-21
	2	20-25
	3	24-29
Hembusan Udara	[m ³ /mnt (CMM)]	44
	ft ³ /mnt (CFM)	1.536



WALL FAN



F-EU409 (16 inch)
F-EU309 (12 inch)

	F-EU409	F-EU309
Volt (V), Frekuensi (Hz)	220V, 50 Hz	220V, 50 Hz
Power Consumption (W)	1	36-44
	2	41-50
	3	53-64
Hembusan Udara	[m ³ /mnt (CMM)]	76
	ft ³ /mnt (CFM)	2.695
		44
		1.536

Varian Warna : **Blue Peach Green**

DISH DRYER

D-STERILE

With

Ag Clean

Anti-Bacteria

MELUMPUKKAN BAKTERI DAN JAMUR

FD-S03S21

- Berat : 5.3 Kg
- Daya listrik : 256 W
- Suhu : 70°C
- Warna : Putih
- Dimensi ukuran (PxLxT) : 533 x 372 x 373 mm



Material *Ag Clean* dan Pemanasan 70°C

Anti-Bacteria

Material *Ag Clean* yang dapat menekan pertumbuhan bakteri dan jamur sehingga produk lebih awet dan tahan lama serta proses sterilisasi menyeluruh dengan pemanasan sampai dengan 70°C dapat melumpuhkan bakteri e-coli penyebab penyakit diare, kolera, demam tifoid dan hepatitis A serta Staphylococcus aureus penyebab keracunan makanan dan infeksi kulit sehingga dapat mensterilkan peralatan makan dengan baik.



Piring setelah dicuci dengan air bersih dan dikeringkan dengan lap masih banyak terkontaminasi dengan bakteri E-Coli.



Piring setelah dicuci dengan air bersih dan dikeringkan dengan D-Sterile, terbebas dari bakteri E-Coli.

*Hasil penelitian lab. mikrobiologi Universitas Indonesia:

Konsentrasi bakteri 10-5. Pengeringan dengan D-Sterile selama 20 menit.

Air Filter



Udara tersaring melalui "Air Filter" menjadi bersih dan higienis, menjamin peralatan makanan menjadi steril secara menyeluruh.

Membersihkan Berbagai Macam Peralatan

D-Sterile Panasonic dapat mengeringkan seluruh peralatan makan anda yang berbahan: melamin, kaca atau gelas, plastik keras, metal dan logam mulia.

KANTOR CABANG & SERVICE CENTER PT PANASONIC GOBEL INDONESIA

Service Centre	Alamat
Jakarta 1	Jl. Dewi Sartika No. 14 (Cawang II) Jakarta Timur 13630
Jakarta 2	Jl. RS Fatmawati Raya No. 57C Jakarta Selatan
Jakarta 3	Jl. Tiang Bendera V Ruko Batavia No. 42E Jakarta Barat 11230
Jakarta 4	Ruko Sutera Niaga 2 No.11 Jl. Raya Serpong KM. 8 Tangerang Selatan. (Sebelah selatan pintu masuk Alam Sutera)
Jakarta 5	Jl. Boulevard Kelapa Gading Blok PA 19/20 Kelapa Gading Jakarta Utara 14250
Jakarta 6	Ruko Mutiara Taman Palem Blok A3 No. 28 Cengkareng Jakarta Barat 11730
Surabaya 1	Jl. Indrapura No. 37 Surabaya 60176
Surabaya 2	Ruko Jade Ville Blok AB-21, Sidokepung Buduran, Sidoarjo 61252
Surabaya 3	Ruko Mega Galaxy Jl. Kertajaya Indah Timur 14C No.17 Surabaya 60116
Bandung	Jl. Pelajar Pejuang 45 No. 15 Bandung 40263
Banjarmasin	Jl. Gatot Subroto No. 41 RT 34/ RW 02, Kel. Kebun Bunga, Kec. Banjarmasin Timur, Banjarmasin 70235.
Balikpapan	Jl. MT. Haryono No. 7 Balikpapan 76114
Makassar	Jl. Sungai Saddang No. 60 Makassar 90142
Manado	Jl. Balaikota no 17 Tikala Manado 95124
Aceh	Jl. Nuri, Komplek Ruko Simpang Surabaya, Suka Damai Kec. Lueng Bata Kab. Kota Banda Aceh, NAD 23127
Padang	Jl. Dr. Sutomo No. 48 Kubu Marapalam Padang Sumatera Barat 25125
Jogjakarta	Jl. Magelang KM 5,5 No. 76 Yogyakarta 55241
Denpasar	Jl. Mahendradata Selatan No. 16 Denpasar 80117
Pontianak	Jl. KH. Ahmad Dahlan No. 46A Pontianak 78116
Palu	Jl. Setia Budi No. 15 Besusu Timur Palu 94111
Jambi	Jl. Sukarno Hatta No.9 Kel Pasir Putih Kec. Jambi Selatan Kota Jambi 36139
Cirebon	Jl. Kalijaga No. 43 Pegambiran, Lemahwungkuk Cirebon 45113
Malang	Jl. Danau Kerinci Raya E1-C / 21C, Sawojajar Malang 65139
Semarang	Jl. Brigjen Katamso No. 40 Semarang 50242
Medan	Jl. Tritura Komplek Tritura Mas No. A15A Medan 20122
Palembang	Jl. Basuki Rahmat No. 12 Kemuning Pahlawan - Palembang 30128
Pekanbaru	Jl. Tuanku Tambusai Kompleks Taman Mella Blok A-8 Pekanbaru - Riau 28282
Batam	Jl. Raja Isa, Ruko Kopkarta No. 9 Kel. Balai Permai Kec. Batam Kota Kode POS 29431 (Seberang SPBU KDA)
Bogor	Jl. Aria Surialaga No. 66B RT 03 RW 01 KP. Parung Jambu Kelurahan Pasir Jaya Kecamatan Bogor Barat Kota Bogor Jawa Barat 16115
Bekasi	Ruko Mutiara Bekasi Center Blok B No. 3 Jl. Raya Ahmad Yani kav. 20 Bekasi 17148
Solo	Jl. Ir. Soekarno No. 33 Naasinan, Grogol, Sukoharjo, Solo baru 57552
Purwokerto	Jl. Kalibener No. 34A Tipar Kranji Purwokerto 53114
Samarinda	Jl. Ahmad Yani No.36B Samarinda 75117
Kendari	Jl. AH Nasution No. 8,Andounohu, Kambu, Kendari Sulawesi Tenggara 93117
Gorontalo	Jl. Prof. HB Yasin No. 2 Gorontalo 96115
Jember	Ruko Gajah Mada Square Blok A-8 Jl. Gajah Mada No. 187 Kecamatan Kaiwates Jember 68133
Kediri	Jl. Suparjan Mangun Wijaya No. 27D RT 009 Rw 012 Desa Mojojoto Kec. Mojojoto Kota Kediri. 64112
Tanjung Karang	Jl. Diponegoro No.11C Tanjung Karang - Bandar Lampung 35118
Pangkal Pinang	Jl. Soekarno Hatta No. 8A Kel. Semabung Baru, Kec. Bukit Intan Pangkalpinang - Bangka Belitung 33146
Sampit (Palangkaraya)	Jl. A. Yani Ruko No. 10 (Seberang PDAM) Kel. Langkai Kec. Pahandut Kota Palangkaraya Kalteng 73111
Mataram	Jl. Brawijaya No. 18 Cakranegara Selatan Mataram Nusa Tenggara Barat 83234
Tasikmalaya	Jl. Lukmanul Hakim Perum Premiere Residence Blok A-5 Kel. Tugujaya Kec. Clideung Kota Tasikmalaya 4612
Ambon	Jl. Wolter Manginsidi Ruko Arcade citraland Lateri Ambon Blok TA-C01 Ambon 97231
Tarakan	Jl. Diponegoro RT 16 (Samping Toko Sinar Abadi, Masjid Besar Attaqwa) Kelurahan Sebangkok Tarakan Tengah Kalimantan Utara 77114
Cilegon	Serang Trade Centre Blok H-06 Jl. Raya Cilegon KM 03 Taktakan Serang - Banten 42162
Rantau Prapat	Jl. Sisingamangaraja, Simpang, Mangga Bawah Rantauprapat 21421
Bengkulu	Jl. Ahmad Yani RT 04 Rw 01 Kel. Jitra Kec. Teluk Segara Kota Bengkulu 38119
Muara Bungo	Jl. Jendral Sudirman No 55 Kel Pasir Putih Kec. Rimbo Tengah Kab. Bungo 37214
Jayapura	Jl. Garuda, Bln Puskopat Bawah Blok B No 19, Kelurahan Awiyo, Kecamatan Abepura, Kota Jayapura, Papua 99351
Pekalongan	Jl. Bina Griya No. 62 RT 002 Rw 07 Medono Pekalongan Barat Jawa Tengah 51111
Sukabumi	Jl. RA Kosasih No. 69 RT 01 Rw 09 Kelurahan Cisarua Kecamatan Cikole Sukabumi 43115
Pinrang	Ruko Jl. Jendral Sukawati No. 35 Macarawalle Watang Sawitto Pinrang Sulawesi Selatan 91212
Lhokseumawe	Jl. Medan - Banda Aceh Cunda No. 3 Desa Manasah, Kecamatan Muara Duo Kota Lhokseumawe 24352

(Senin-Jum*at 08:00 s/d 21:00 WIB) Dan (Sabtu-Minggu 08:00 s/d 18:00 WIB)

